

Un paso adelante en la protección de artículos



Etiqueta Shoe Label para calzado

La etiqueta Shoe Label 615 supone una auténtica innovación para fabricantes y minoristas del sector del calzado. Gracias a su reducido tamaño, su integración resulta invisible hasta en los zapatos más delicados. Un elemento de seguridad que encaja en prácticamente cualquier diseño.

Características principales

- Proceso patentado de desactivación doble
- Diseño de alta resistencia
- Dimensiones mínimas para una integración invisible en prácticamente cualquier calzado

Checkpoint 



S h r i n k M a n a g e m e n t S o l u t i o n s

Delicada pero resistente

Las nuevas Shoe Label 615 están diseñadas para resistir el duro trato que sufren los zapatos en tienda y garantizan una seguridad máxima sin reducir el confort. En la línea de las etiquetas RF Speciality¹ de Checkpoint, es una de etiquetas de seguridad para calzado más pequeñas del mercado. Por sus características, proporciona los beneficios del etiquetado en origen tanto a fabricantes como a minoristas. Los consumidores pueden tocar y probar el calzado, algo esencial para las ventas en este sector.



Desactivación garantizada

El circuito de estas etiquetas es único en el mercado en el sentido de que no sólo se desactiva en el punto de venta. Su diseño especial garantiza una desactivación completa y permanente una vez que se ha adquirido el calzado. Los fabricantes y minoristas de calzado de marca podrán sentirse tranquilos a la hora de exponer libremente sus productos con la confianza de que están bien protegidos. Como ventaja adicional, este elemento de seguridad no afecta en modo alguno a la calidad o a las pruebas del calzado.

Shoe Label 615: única y exclusiva

Este modelo para etiquetado en origen ha sido desarrollado especialmente para la industria del calzado. Su diseño patentado y sometido a pruebas y exámenes previos en laboratorios de investigación, resulta único con respecto a otras etiquetas para protección en origen del mercado.

Especificaciones: Shoe Label ★★★

Tipo de etiqueta RF:	serie 615; 8.2 MHz
Tamaño de la etiqueta:	31 x 57 mm

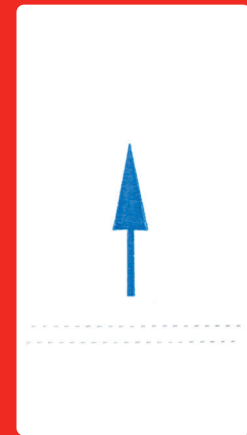
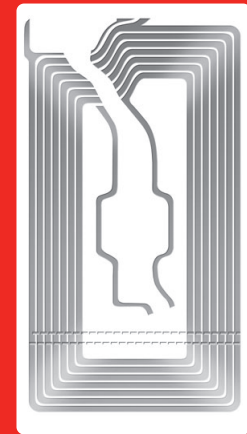
¹ Las etiquetas adhesivas de radiofrecuencia de Checkpoint se clasifican en tres grupos, en función de sus prestaciones, del nivel de servicio asociado y del valor añadido que aportan. Según esta clasificación, hay etiquetas de 1, 2 ó 3 estrellas.

Etiquetas Standard * Etiquetas Premium ** Etiquetas Speciality ***

Alemania +49 6252 7030, Austria +43 161 624 11 10, Bélgica +32 15 287 200, Dinamarca +45 44 841 444, España +34 902 306230, Finlandia +35 8 207 590 000, Francia +33 1 304 73 047, Grecia +30 210 3227 140, Italia +39 02 90 3551, Noruega +47 22 90 3300, Países Bajos +31 30 609 4111, Portugal +35 12 19 89 7200, Reino Unido +44 1344 701 200, Suecia +46 31 769 11 70, Suiza +41 44 744 58 00; Europa del Este +48 61 8462 300, Estonia, Letonia y Lituania +370 5 236 01 03, Hungría +36 1 391 4060, Polonia +48 61 8462 300, República Checa +420 24 491 0194; África y Oriente Medio +33 1 304 73 106; EE UU (central) +1 856 848 1800; Asia-Pacífico (central) +852 2527 2327, Australia +61 3 926 280 00

CKP SMS REL-SES 0704

Info-es@eur.checkpt.com www.CheckpointSystems.es



Checkpoint

